

Beton in de winter

Gemiddelde temperatuur per etmaal

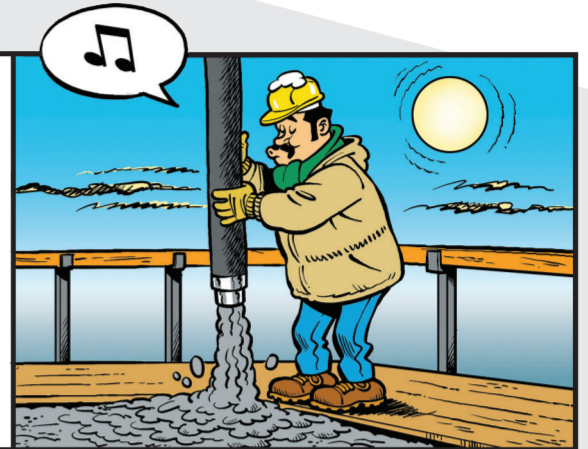
Hoe te handelen



1

☀️ 4 °C of hoger
🌙 Niet meer dan 1 graad vorst

NIKS AAN DE HAND, LEKKER DOORWERKEN.



2

☀️ Tussen 0 °C en 4 °C
🌙 Niet meer dan 2 graden vorst

DEK HET BETON AF.



3

☀️ Tussen 0 °C en 4 °C
🌙 Meer dan 2 graden vorst

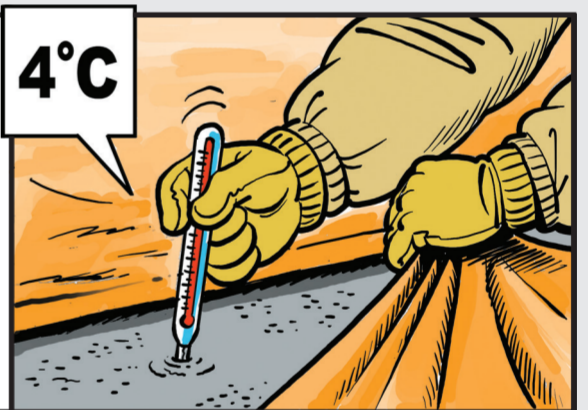
TOEPASSEN VAN VERWARMDE BETONSPECIE OF WARMTE TOEVOEGEN TUSSEN BETON EN AFDEKKING. OF WERKEN MET CEMENT MET HOGERE AANVANGSSTERKTE OF VERLAGEN WATER-CEMENT FACTOR.



4

☀️ Beneden 0 °C
🌙 Niet meer dan 5 graden vorst

ZORG DAT DE TEMPERatuur VAN HET BETON NIET DAALT ONDER 4 °C.



5

☀️ Beneden 0 °C
🌙 5 tot 10 graden vorst

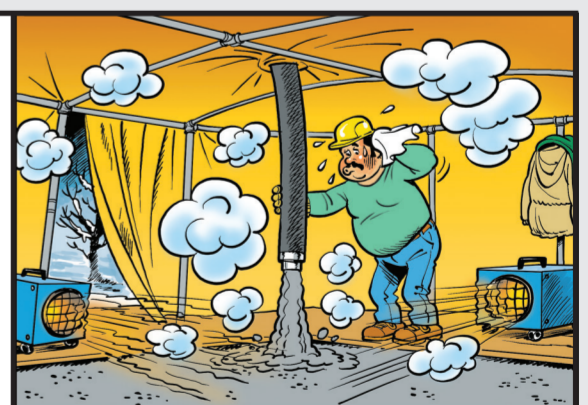
GEbruik stoom, hete lucht of infrarood-stralers om de temperatuur op ten minste 4 °C te houden.



6

☀️ Beneden 0 °C
🌙 Meer dan 10 graden vorst

ALLEEN BETONSPECIE VERWERKEN ALS DE WERKPLEK VOLLEDIG MET ZEIL OMHULD IS ZODAT DE WARMTE NIET WEG KAN. DE TEMPERatuur MOET MINIMAAL 8 °C Blijven.



HOU DE WEERSVERWACHTING GOED IN DE GATEN.



BETON NIET STORTEN TEGEN VLAKKEN MET EEN TEMPERatuur LAGER DAN 0 °C. SNEEUW EN IJSRESTEN VERWIJDEREN.

